



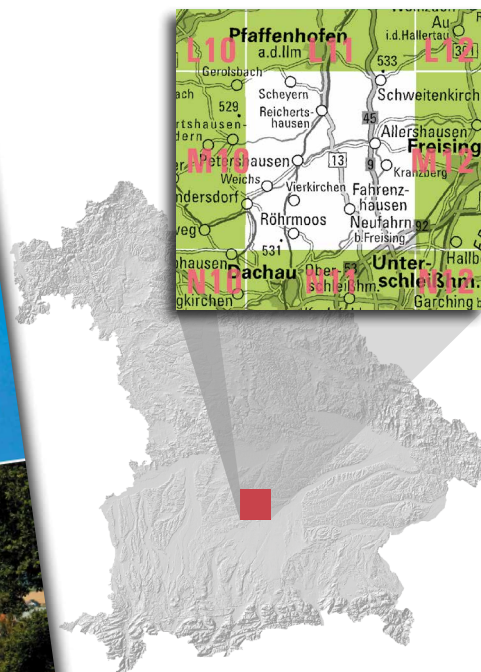
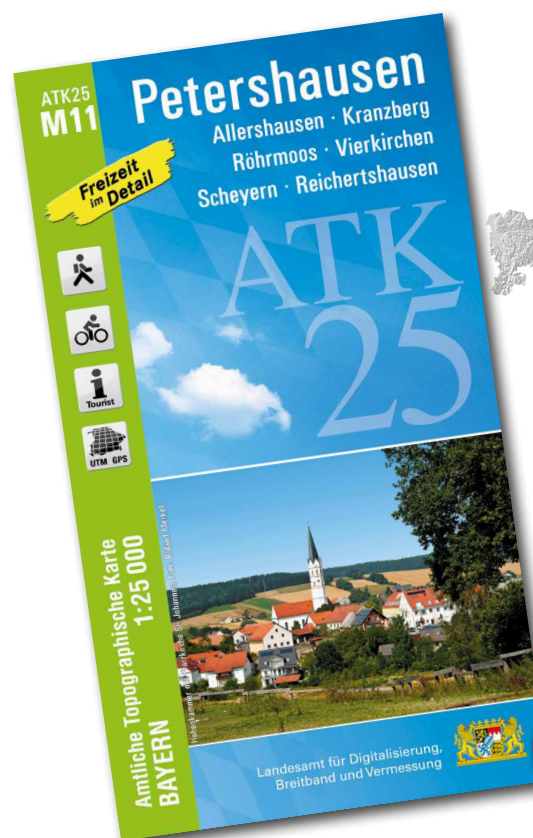
Landesamt für Digitalisierung, Breitband und Vermessung

Amtliche Topographische Karte 1 : 25 000

ATK25-M11 Petershausen

mit Allershausen, Kranzberg, Röhrmoos, Vierkirchen,
Scheyern, Reichertshausen

Ausgabe 2025



**ganz
Bayern
auf 237
Blättern**

ATK25-M11

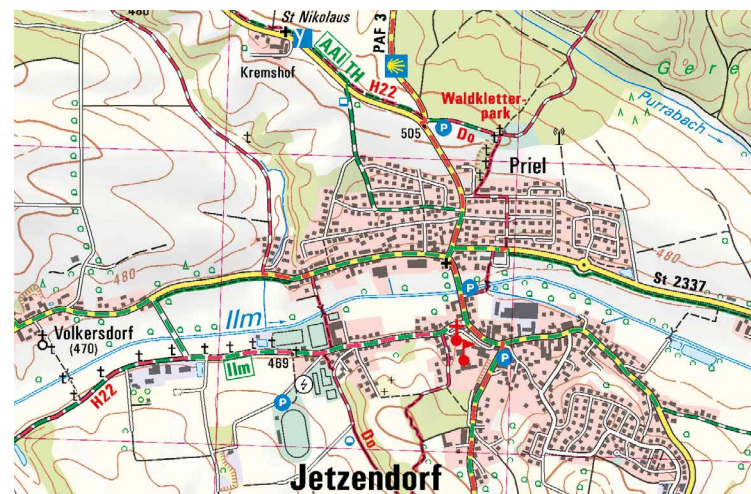
ISBN 978-3-98776-111-9

Preis 9,90 EUR

[Blattschnitt der ATK25-M11 im BayernAtlas](#)

Freizeitweg-Beispiele aus diesem Kartenblatt

| | |
|--|--|
| | Jakobsweg / Zubringer zum Jakobsweg |
| | MVV-S-Bahn-Wanderweg: Röhrmoos - Dachau |
| | Dörferblick / Dorfrunde |
| | Feierabend-Runde / Keltenweg |
| | Herrnraiser Weitblick-Runde / Planetenweg |
| | Waldluft-Runde / Waldkirchlein |
| | Rundwanderwege im Hopfenland Hallertau |
| | Rundwanderwege in Röhrmoos |
| | |
| | Bayernnetz für Radler |
| | Ammer-Amper-Radweg / Amper-Alt Mühl-Radweg |
| | Ilmtaltour |
| | Hallertauer Hopfentour / Spange 5 |
| | Altbayerischer Oxenweg / Ring der Regionen |
| | 7-Klöster-Weg / Wasserweg |
| | Kirchen-Tour / Kirchen und Klöster Süd |
| | Brauereitour Süd / Von Tälern und Hügeln |



[mehr zu Amtlichen Topographischen Karten 1:25 000](#)