



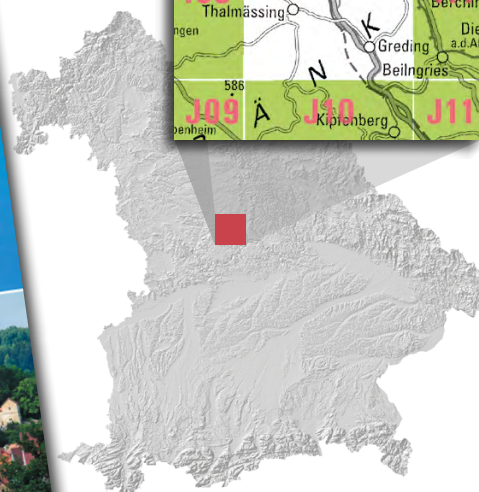
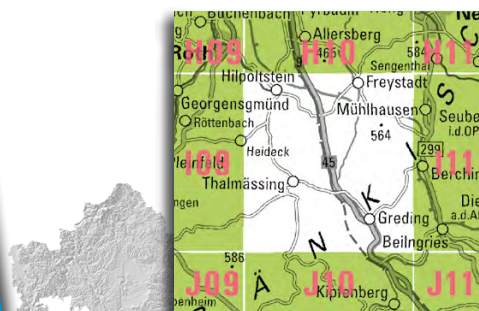
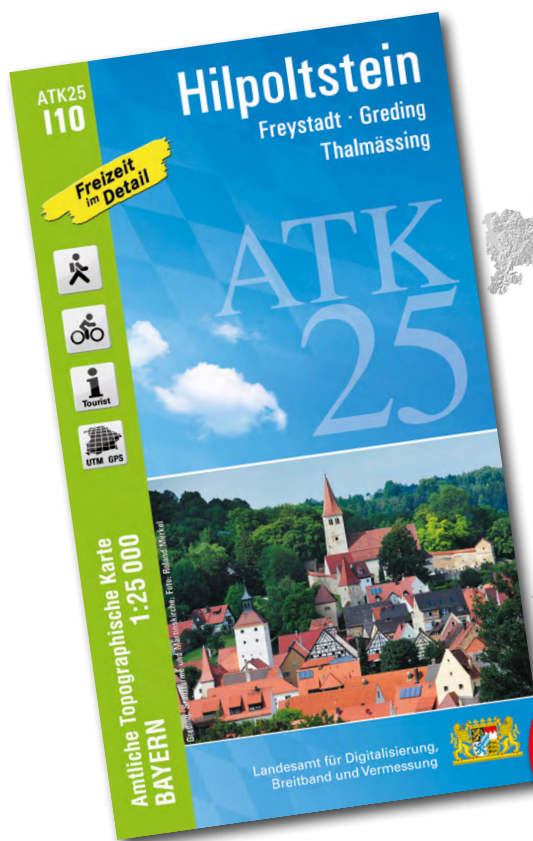
# Landesamt für Digitalisierung, Breitband und Vermessung

Amtliche Topographische Karte 1 : 25 000

## ATK25-I10 Hilpoltstein

mit Freystadt, Greding, Thalmässing

Ausgabe 2024



ganz Bayern auf 237 Blättern

ATK25-I10  
ISBN 978-3-98776-042-6

### Freizeitweg-Beispiele aus diesem Kartenblatt

- Jakobsweg / Frankenweg
- Contemplatio / Kulturwanderweg
- Der Seenländer / Wallfahrerweg
- Nürnberg-Altstuhl-Weg / Burgen- und Schlösserweg
- Spange Jurasteig - Seenland / Berchinger Weg
- Karm - Burggriesbach / Judenweg in Neumarkt
- Schlaufenweg zum Altmühltal-Panoramaweg
- Allersberg-Hilpoltstein-Roth-Weg / Mühlenweg



- Bayernnetz für Radler
- Anlauerthal-Radweg / Tour de Baroque
- Nürnberg - Rothsee - Altmühltal
- Land der Zeugenberge / Thalachtal - Brombachsee
- Fränkischer WasserRadweg / Jakobus-Radpilgerweg
- Roman Route Limes / Radstrecke Challenge-Roth
- Kapellenradweg Hilpoltstein
- Gredl-Radweg / Bergener Thalach-Weg

