



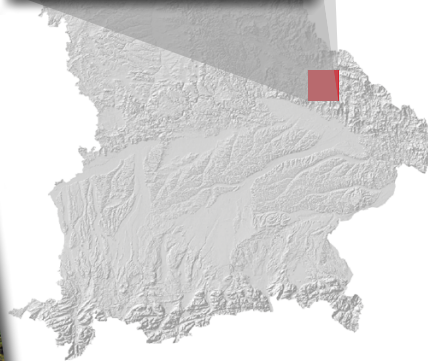
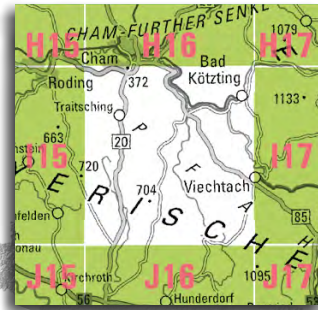
Landesamt für Digitalisierung, Breitband und Vermessung

Amtliche Topographische Karte 1 : 25 000

ATK25-I16 Bad Kötzing

mit Chamerau, Traitsching, Miltach, Konzell, Haibach, Kollnburg, Zandt, Prackenbach

Ausgabe 2024



ganz Bayern auf 237 Blättern

ATK25-I16
ISBN 978-3-98776-040-2

Freizeitweg-Beispiele aus diesem Kartenblatt

- | | | | |
|--|--|--|--|
| | Europäischer Fernwanderweg E8 | | |
| | Kötztlinger Weg / Pfahlwanderweg | | |
| | Goldsteig / Alternativroute und Zuwege zum Goldsteig | | |
| | Ostbayerischer Jakobsweg / Pilgerweg St.-Wolfgang | | |
| | Main-Donau-Weg / Pandurensteig | | |
| | Kaitersberg-Arber-Hochtour / Baierweg / Haidsteiner Weg | | |
| | Zielwanderwege im Naturpark Bayerischer Wald, Region Straubing | | |
| | Zielwanderwege im Naturpark Bayerischer Wald | | |
| | Bayernnetz für Radler | | |
| | Donau-Regen-Radweg / Festspiel-Radweg | | |
| | Radweg Grünes Dach | | |
| | Regental-Radweg / Pilgeradweg / Zellertal-Radweg | | |
| | Lamer Winkel-Arber-Radweg | | |
| | Radweg Baumdenkmäler / Sattelbogen - Neuhaus | | |
| | Radwanderwege im Landkreis Cham | | |
| | Radtouren im Landkreis Straubing-Bogen | | |

