

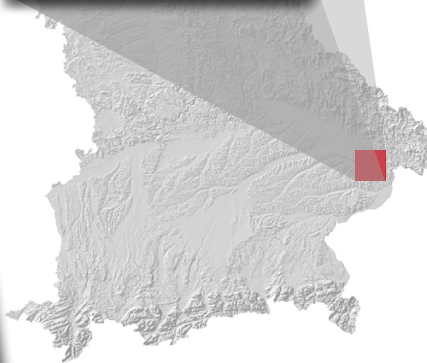
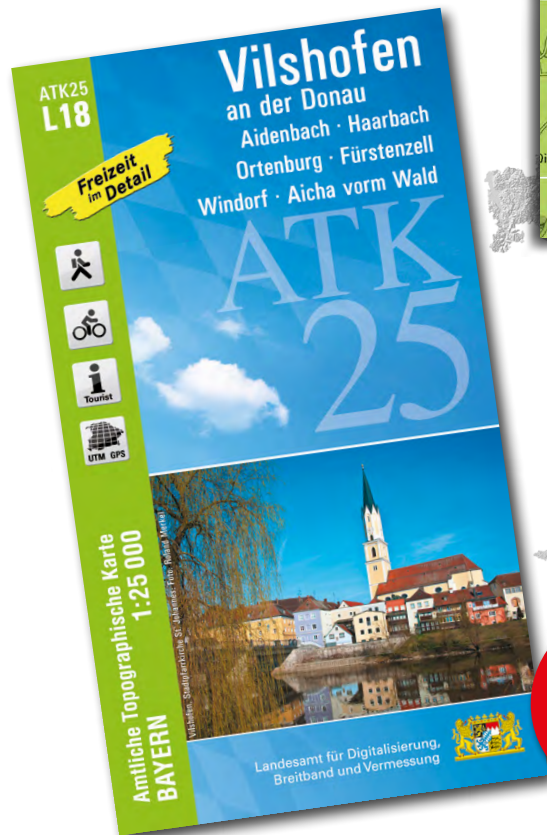


Amtliche Topographische Karte 1 : 25 000

ATK25-L18 Vilshofen an der Donau

mit Aidenbach, Haarbach, Ortenburg, Fürstenzell, Windorf,
Aicha vorm Wald





Ausgabe 2024



**ganz
Bayern
auf 237
Blättern**

ATK25-L18
ISBN 978-3-98776-038-9

Freizeitweg-Beispiele aus diesem Kartenblatt

-   Via Nova / Donau-Panoramaweg
-   Zielwanderwege im Naturpark Bayerischer Wald
-   Donauplanetenweg / Edelsbrunner Weg
-   Leonhardiweg / Eustachiusweg / Granitweg
-   Kreuzweg / Denkmalweg / Stüberweg
-   Schwaighofweg / Kapellenrundweg
-   Rundweg Lebendige Vils / Höhenstadt - Innerer Rundweg
-   Wallfahrtsweg Sammarei / Uttlauer Rundweg

-   Bayernnetz für Radler
-   Ohetal-Radweg  Vilstalradweg 
-   Apfel-Radl-Weg
-   Donauradweg  Via Danubia
-   Roman Route Limes / Wolfgangweg
-   Niederbayertour / Herrschaftszeiten, Auenlandrunde
-   Radweg in der Region Donau-Nationalpark-Böhmerwald
-   Bier-RADL-Weg / Donauplanetenweg

