



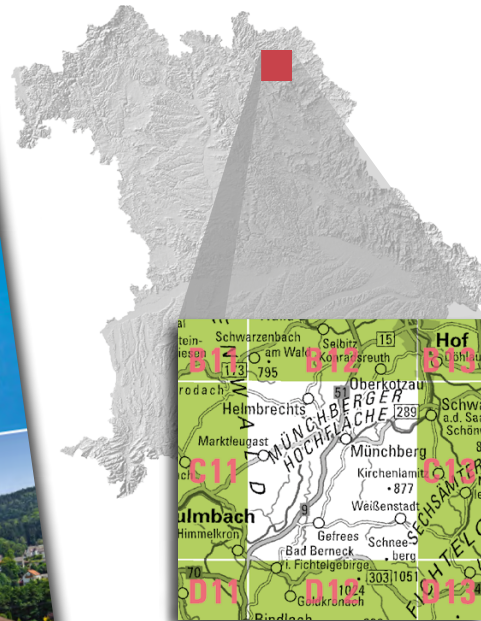
# Landesamt für Digitalisierung, Breitband und Vermessung

Amtliche Topographische Karte 1 : 25 000

## ATK25-C12 Münchberg

mit Helmbrechts, Marktlegast, Stambach, Weißenstadt, Gefrees, Zell im Fichtelgebirge

Ausgabe 2024



ganz Bayern auf 237 Blättern

ATK25-C12  
ISBN 978-3-98776-034-1

### Freizeitweg-Beispiele aus diesem Kartenblatt

- Europäische Fernwanderwege E3 / E6
- Fränkischer Marienweg
- Jakobswege / Pilgerweg Via Porta
- Mainwanderweg / Seenweg / Wasserscheidenweg
- Jean-Paul-Weg / Mühlenweg / Glaswanderweg
- Frankenwaldsteig / Fränkischer Gebirgsweg / Fränkisches Steinreich
- Egerweg / Südweg / Quellenweg
- Höhenweg / Nordweg / Westweg

- Bayernnetz für Radler
- Main-Radweg V / Saale-Radweg V
- Jakobus-Radpilgerwege
- Main-Saale-Radweg V / Eger-Radweg
- Radrunde Oberfranken
- Durch Bayerns steinreiche Ecke / Radweg Euregio Egrensis
- Siebensterntour / Technikgeschichte und verwunschene Täler
- Radwanderwege im Landkreis Bayreuth

