

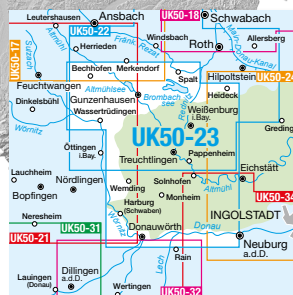
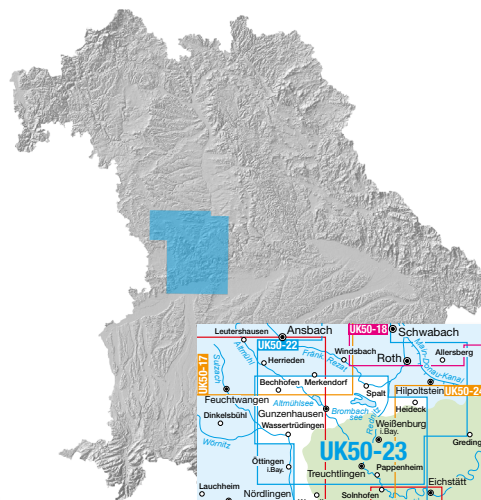


## Umgebungskarte (UK) 1 : 50 000

# UK50-23 Naturpark Altmühltal - westlicher Teil

mit Donauwörth, Weißenburg i.Bay., Gunzenhausen, Eichstätt,  
Treuchtlingen, Wassertrüdingen, Bechhofen, Wemding,  
Harburg (Schwaben), Monheim, Spalt, Heideck

### Ausgabe 2023



UK50-23  
ISBN 978-3-89933-996-3

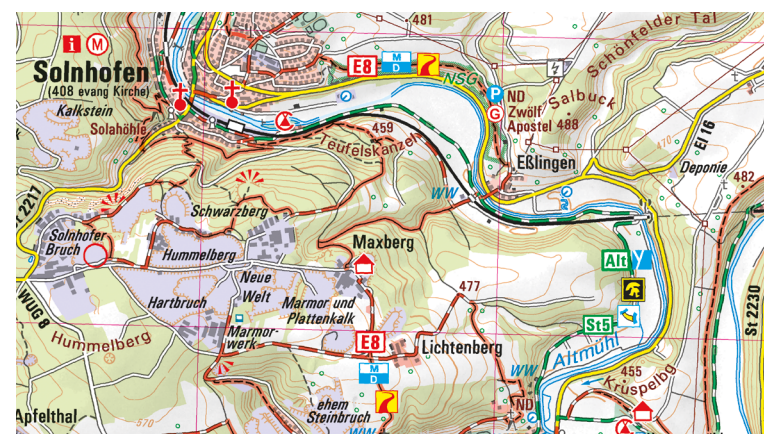
Blattschnitt der UK50-23 im BayernAtlas

Die UK50-23 stellt den westlichen Teil des Naturpark Altmühltal dar. Das Kartenbild dehnt sich von Nord nach Süd vom Fränkischen Seenland mit Gunzenhausen über den Landschaftszug Hahnenkamm westl. von Treuchtlingen bis hin zum Usseltal bei Donauwörth aus. Die Fränkische Alb sorgt weiter für abwechslungsreiche und hügelige Landschaftszüge in der Region.

Radlern bietet der Naturpark Altmühltal unzählige Möglichkeiten für Mehrtagestouren auf den Qualitätswegen des Bayernnetz für Radler sowie optimale Bedingungen für vielfältige Tagesfahrten. Bekannt ist der 550 km lange Limes-Radweg mit Start in Gunzenhausen bei den Brombachseen, welcher der ehemaligen römischen Grenzbefestigung folgt und landschaftlich sehr reizvoll ist. Die Wege Rund um den Brombachsee, im Ferienland Donau-Ries und im Fränkischen Seenland eignen sich perfekt für ausgedehnte Tagestouren.

Wanderer finden auf den Wegen des Fränkischen Albverein, des Schwäbischen Albverein und im Fränkischen Seenland tolle Routen für Tageswanderungen. Jene führen vorbei am Ottheinrichturm in Neuburg a.d.Donau mit atemberaubenden Aussichten über die Landschaft. Der Altmühltal-Panoramaweg passiert die Ruine Obere Veste bei Treuchtlingen und die Burgruine Mörsheim. Des Weiteren sind sehenswert die Willibaldsburg in Eichstätt und der Altmühlsee mit dem Aussichtsturm Vogelinsel.

Mit Kinder besucht man das Bergwaldtheater in Weißenburg i.Bay., die Fürst Carl Sommerrodelbahn mit dazugehörigem Wildgehege in Pleinfeld, den Fossilien-Besuchersteinbruch Mühlheim bei Mörsheim oder das Miniaturland Treuchtlingen. Geofans verausgaben sich mit Besuchen bei den vielen bekannten Geotopen wie z.B. den Kalvarienberg in Huisheim oder die Felsformation Zwölf-Apostel bei Solnhofen/ Eßlingen. Badespaß findet man zusätzlich zum Fränkischen Seeland auch Indoor im Freizeitbad Juramare in Gunzenhausen und in der Altmühltherme in Treuchtlingen.



Ausschnitt aus UK50-23 Naturpark Altmühltal, westlicher Teil



Mehr zu UK50