



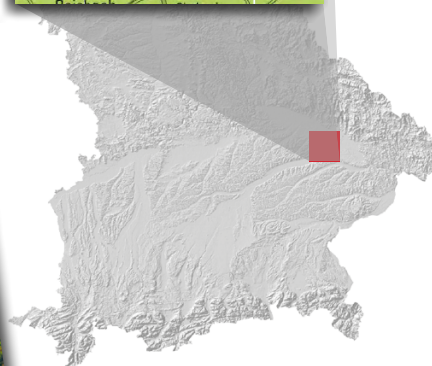
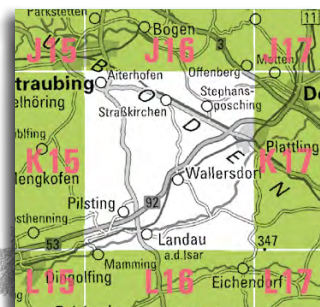
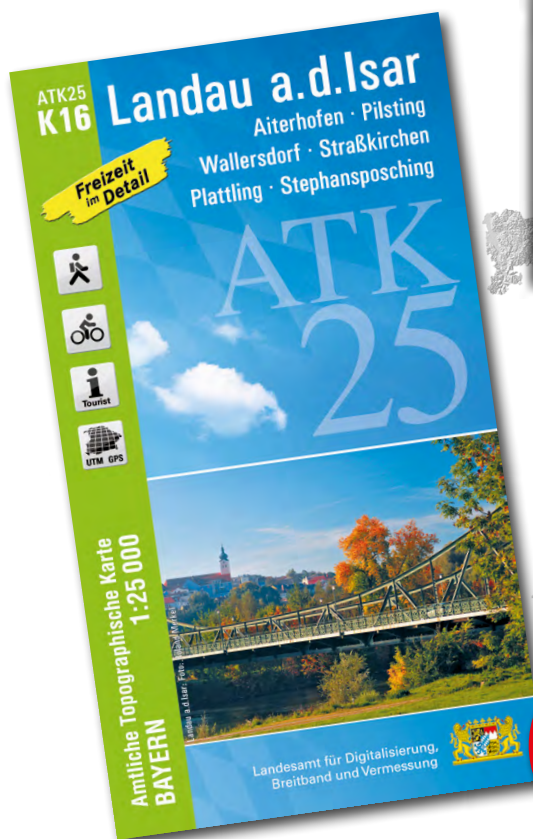
Landesamt für Digitalisierung, Breitband und Vermessung

Amtliche Topographische Karte 1 : 25 000

ATK25-K16 Landau a.d.Isar

mit Aiterhofen, Pilsting, Wallersdorf, Straßkirchen, Plattling, Stephansposching

Ausgabe 2023



ATK25-K16
ISBN 978-3-89933-906-2

Freizeitweg-Beispiele aus diesem Kartenblatt

- Donau-Panoramaweg
- Via Sancti Martini
- Baierweg
- Rundwanderweg im Naturpark Bayerischer Wald
- Rundwanderwege in Wallerfing
- Walderlebnispfad Parnkofen
- Fischerei-Lehrpfad Untere Isar

- Bayernnetz für Radler
- Donauradweg
- Isarradweg / Bockerlbahn-Radweg
- Roman Route Limes / Via Danubia
- Wolfgangweg
- Niederbayertour
- Radweg Barockgenuss und Gartenlust / Auenlandrunde
- Radweg Versunkene Schlösser / Vilstaler Gurken-Radweg

