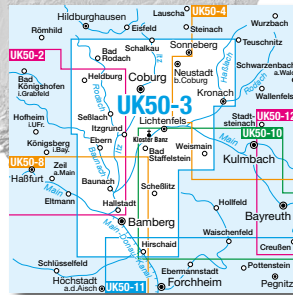
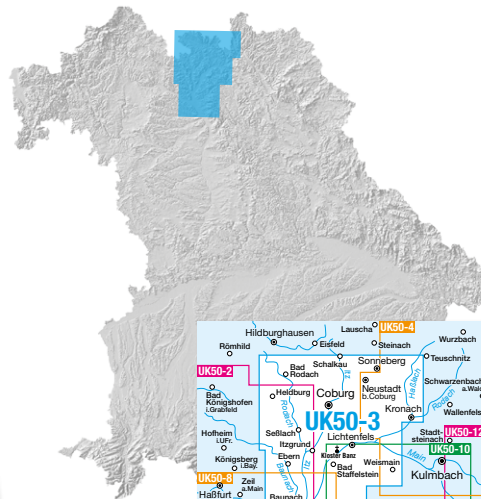




Umgebungskarte (UK) 1 : 50 000 UK50-3 Coburger Land – Oberes Maintal – Bamberg

mit Lichtenfels, Kronach, Neustadt b.Coburg, Hirschaid,
Kloster Banz, Bad Staffelstein und Itzgrund

Ausgabe 2021



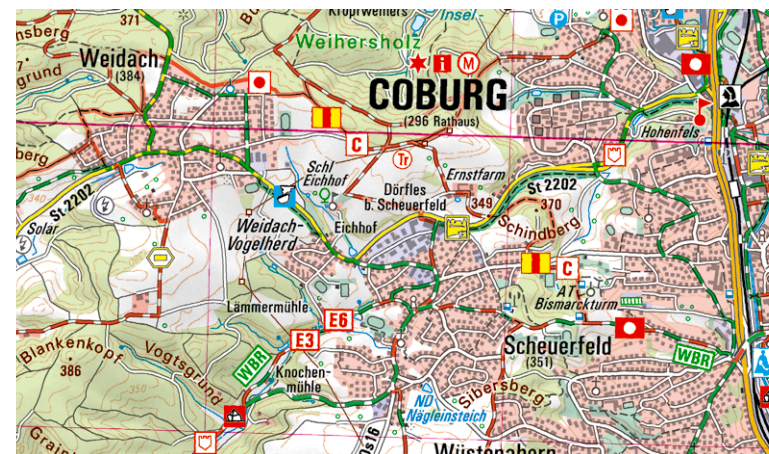
UK50-3
ISBN 978-3-89933-791-4

Die UK50-03 erstreckt sich von Bamberg über den östlichen Teil des Naturparks Haßberge und das Obere Maintal bis über das komplette Coburger Land. Ein kleiner westlicher Zipfel des Naturparks Frankenwald, sowie der nordwestliche Teil der Fränkischen Schweiz, sind auf der Karte abgebildet. Die wunderschönen Naturparke im Norden Bayerns haben so einiges zu bieten.

Fernradfahrer freuen sich über lange Radwege, wie die Radrunde Oberfranken oder den Main-Radweg. Die Burgenstraße führt vorbei an zahlreichen Burgen, Schlössern und historischen Städten. Für Tagesausflügler gibt es viele weitere schöne Radwege im Coburger Land und im Oberen Maintal. MTB-Wege findet man im Nordic Park Lautertal oder in der MTB-Region Fränkische Schweiz-Heiligenstadt.

Wanderer erkunden die Landschaft z.B. auf dem Fränkischen Marienweg, den Europäischen Fernwanderwegen E3 und E6 oder dem Frankenweg. Die vielen Wanderwege im Naturpark Haßberge laden immer wieder auf einen Tagesausflug ein.

Bamberg mit dem größten, unversehrt erhaltenen Stadtkern Deutschlands ist ausgezeichnet mit dem „UNESCO-Weltkulturerbe“. In Coburg gibt es neben der Veste vieles mehr zu entdecken: z.B. das Schloss Ehrenburg und das Landestheater. Immer einen Besuch wert sind die historischen Ortskerne von Lichtenfels und Bad Staffelstein oder das Kloster Banz.



Ausschnitt aus UK50-3 Coburger Land – Oberes Maintal – Bamberg

