

Ernst Wrba

RAD



ELN



FÜR DIE

SEELE

Wohlfühl Touren

Elsass

DROSTE



Ernst Wrba

Elsass

Radeln für die Seele

15 Wohlfühl Touren



Droste Verlag



Rhein-Marne-Kanal bei Sarrebourg



ALLE RADTOUREN AUF EINEN BLICK



TOUR 1: FLUSSAUEN

9

Naturparadiese am Rhein

40 km | 10 Hm | 3 Std. | Rundtour



TOUR 2: IM KELTENWALD

23

Grenzgängertour im Lautertal

35 km | 50 Hm | 3 Std. | Rundtour



TOUR 3: WASSER UND FORST

35

An alten Kanälen in Grand Est

24 km (48 km) | 30 Hm | 3 Std. (5 Std.) | Strecke (hin und zurück)



TOUR 4: VOGESENWALD

47

Im waldreichen Bruchetal

25 km | 240 Hm | 3 Std. | Strecke



TOUR 5: REB- UND BERGHÄNGE

57

Von Turckheim ins Münstertal

27 km (53 km) | 345 Hm | 4 Std. (5 Std.) | Strecke (hin und zurück)



TOUR 6: WASSER UND FELS

69

Am Kanal durch den Vogesenkamm

38 km | 130 Hm | 4 Std. | Strecke



TOUR 7: BAHNTRASSENRUNDE

81

Von Molsheim nach Obernai

32 km | 165 Hm | 4 Std. | Rundtour



TOUR 8: GENUSS PUR

95

Perlen an der Weinstraße

22 km | 90 Hm | 3 Std. | Strecke



TOUR 9: ROMANTIKTOUR

109

Auf der Weinstraße bei Colmar

40 km | 190 Hm | 5 Std. | Rundtour



TOUR 10: KLEINE WEINRUNDE

123

Von Rouffach in die Weinberge

21 km | 150 Hm | 2 Std. | Rundtour



TOUR 11: STILLE WASSER

135

Am Kanal durchs Saartal

24 km | 48 Hm | 15 Hm | 3 Std. (4 Std.) | Strecke (hin und zurück)



TOUR 12: LANDPARTIE

147

Von Saverne nach Straßburg

45 km | 50 Hm | 4 Std. | Strecke



TOUR 13: WIE IM PARADIES

159

Am Bruchekanal nach Molsheim

25 km | 45 Hm | 2 Std. | Strecke



TOUR 14: GRÜNE UFER

171

Die Rheinauen bei Neuf-Brisach

42 km | 20 Hm | 3 Std. | Rundtour



TOUR 15: ZUR WASSERSCHEIDE

181

Von Mulhouse in den Sundgau

32 km | 90 Hm | 3 Std. | Strecke

Itterswiller





**Rastplatz
bei Mittlach**

Liebe Leserinnen und Genussradler,

mit dem Elsass verbindet man malerische Fachwerkstädte mit vielen kulturellen Sehenswürdigkeiten und noch mehr kulinarischen Genüssen, endlose Weinberge und Winzerdörfer in Talmulden. Abwechslungsreiche Landschaften erstrecken sich von den dschungelartigen Rheinauen bis zu den Höhen der Vogesen mit ihren erfrischend grünen Tälern. Burgen und Ruinen zieren die Bergrücken. Weniger bekannt sind die uralten Kanäle, die sich durch abgeschiedene Regionen ziehen.

Auf 15 abwechslungsreichen Strecken- und Rundtouren, von denen jede ihren eigenen Charakter hat, können Sie entspannt auf alten Treidelpfaden, ehemaligen Bahntrassen, ebenen Uferwegen und aussichtsreichen Radwegen entlang der Weinstraße das wunderschöne Elsass erradeln. Die ursprünglichen Winzerdörfer und mittelalterlichen Städte sind eine Wohltat für die Seele. Angenehm fällt die hohe Qualität der Radwege, der Markierungen und der Beschilderung auf. Die Startpunkte der Touren sind so gewählt, dass man sie auch mit der Bahn erreichen kann. Meistens kann man nach der Tour noch einkehren oder etwas besichtigen. Die meisten Streckentouren sind so gewählt, dass man mit der Bahn auch bequem zurückfahren kann.

Ich wünsche Ihnen auf Ihren Touren viel Freude, Entspannung und nette Begegnungen mit den ausgesprochen freundlichen Elsässern.

Ernst Wrba



NATUR-INFO



KULTUR-INFO



TOUREN-/EVENT-INFO



GENUSS-INFO

- 
- 40 Kilometer
 - 10 Höhenmeter
 - 3 Stunden
 - Rundtour

**La Sauer bei
Munchhausen**



Flussauen

Naturparadiese am Rhein



Mit Fähren, die von frühmorgens bis abends in kurzen Abständen verkehren, wechselt unsere Route zweimal die Rheinseite. Dabei ist lediglich zu beachten, dass die Fähren bei Hochwasser und extremem Niedrigwasser, das in Trockenperioden immer häufiger vorkommt, ihren Dienst einstellen müssen. Auskunft darüber geben die Internetseiten. Ein Ausweichen auf die nächsten Brücken würde die Radtour extrem ausdehnen und kommt eher nicht infrage.

Wir starten vom Parkplatz am Rheinufer beim **Restaurant Au Bord du Rhin ①** mit seinem traumhaften Außenbereich unter mächtigen, Schatten spendenden Platanen. Flussabwärts direkt am Wasser entlang fahren wir vom Restaurant aus beginnend auf dem breiten asphaltierten Uferweg. Nach gut 1 Kilometer biegen wir bei einer Gruppe steinerner Picknickbänke schräg links ab. Der Rheinradweg EuroVelo 15 führt nun auf einem Damm weiter, der ein Naturschutzgebiet mit lichtem Wald entlang eines schmalen Altrheinarms durchquert, der von hier aus allerdings kaum sichtbar ist.

Nach 1,8 Kilometern überquert unser Weg die **Alte Lauter**. Sie zweigt hier ganz in der Nähe der Lauter ab, die zwischen der Mündung in den Rhein und dem über 20 Kilometer entfernten Wissembourg die Grenze zwischen Frankreich und Deutschland bildet. Der Grenzübergang hier ist ganz unspektakulär, genau wie der Blick von der Brücke auf den Rhein, wo sich eine virtuelle Sehenswürdigkeit befindet. In der Mitte des Rheins liegt der **östlichste Punkt Frankreichs ②**. Genau



Die Radtour verläuft durch einen Teil des **PAMINA-Rheinparks**, ein deutsch-französisches Gemeinschaftsprojekt, das die einzigartige Auenlandschaft des Mittleren Oberrheins touristisch erschließt.



Auszeitour 1



Rheinfähre Baden-Pfalz

genommen fahren wir heute durch drei Länder: vom Elsass nach Rheinland-Pfalz und dann mit der Fähre nach Baden-Württemberg.

Wir folgen dem Verlauf des Wegs, der uns nach einigen Hundert Metern zurück zum Rheinufer führt. Nach 1,5 Kilometern Fahrt immer am Fluss mit seiner starken Strömung entlang erreichen wir die Anlegestelle der **Rheinfähre Baden-Pfalz** ③, mit der wir auf die baden-württembergische Seite übersetzen. Zu den Betriebszeiten (Mo–Fr 6.45–19 Uhr, Sa/So 10–19 Uhr) pendelt die Autofähre praktisch ständig zwischen den beiden Ufern.

Auf der rechtsrheinischen Anlegestelle erwartet uns das **Restaurant Zollhaus** ④ mit seinem schönen Biergarten über dem Rheinufer, von dem man den Fährbetrieb und vorbeifahrende Schiffe beobachten kann. Wir fahren 500 Meter auf der Straße vom Fähranleger landeinwärts und biegen an einem Deich rechts ab auf den Radweg Richtung **Plittersdorf**. Ein gut befahrbarer geschotterter Weg führt entlang der Deichkrone durch naturbelassenen Auwald. Rechts von uns erstreckt sich ein Naturschutzgebiet um



Für die Seele

Eine gemütliche Fahrt am Rhein entlang durch Naturschutzgebiete mit Altarmen, Feuchtwiesen und unberührten Auwäldern, in denen wir zahlreiche Vögel beobachten.

Rheinradweg bei Au am Rhein





Auszeitour 1

den Auer Altrhein. An einer lichten Stelle führt ein Weg rechts hinunter zum **Naturschutzgebiet Bremengrund 5** und überquert den Altrheinarm. Dort ist eine vielfältige Vegetation mit artenreicher Tierwelt erhalten geblieben.

Entlang des ausgedehnten naturbelassenen Auwalds radeln wir weiter über den Damm. Nach etwa 2,5 Kilometern können wir bei einem kleinen Parkplatz, an dem eine Brücke über den Altrheinarm **Scheidgraben** führt, einen Blick in das Naturidyll werfen. Weiter geht es auf der Deichkrone immer entlang des wunderbaren Auwalds zwischen Damm und Rhein. Nach etwa 400 Metern kreuzt eine Straße unseren Weg. Hier knickt unser Radweg auf dem Deich links ab und führt weiter in südwestlicher Richtung.

Wir kommen schließlich an **Elchesheim-Illingen** vorbei, das sich links von uns erstreckt, während sich rechts das Naturschutzgebiet **Auer Köpfe – Illinger Altrhein – Motherner Wörth** ausdehnt. Nun tauchen wir

Naturschutzgebiet Bremengrund





Alte Zille am Goldkanal



wieder in den Auwald ein, der uns mit seinem satten Grün umschließt. Nach 1 Kilometer führt eine kleine Straße rechts hinunter, ausgeschildert mit Ralfs Bootshaus. Wenn wir hier einen kleinen Abstecher zum **Goldkanal** machen, einem zu einem Baggersee erweiterten Altarm, treffen wir bald auf eine 170-jährige Eiche, hinter der sich ein schöner Strand erstreckt. Auf dem weißen Sand liegen malerisch die Boote von Anglern.

Zurück auf dem Radweg fahren wir weiter Richtung **Rastatt**. Nach knapp 2 Kilometern halten wir an einer Infotafel, die uns auf das vor uns liegende Naturschutzgebiet **Silberweidenwald** **6** aufmerksam macht. Kurz danach stoßen wir an einer T-Kreuzung auf eine asphaltierte Straße, auf die wir links Richtung **Plittersdorf** abbiegen. Rechts der Straße fließt die kanali-



*In den Auen, die regelmäßig überflutet werden, wachsen **Silberweiden**. Sie sind Zeitzeugen einer vielfältigen Nutzung und heute sich selbst überlassen. Einst lieferten sie das Material für Korb- und Holzschuhmacher und zum Fachwerkbau.*



Auszeitour 1

sierte Murg in ihrem künstlichen Bett durch den Silberweidenwald Richtung Rhein. Die Straße verlässt bald das Flussufer nach links, während wir auf dem

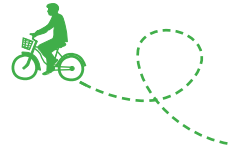


Silberweidenwald

Radweg weiter entlang der **Murg** Richtung Plittersdorf fahren. Vor uns erkennen wir die Silhouette des Schwarzwalds mit dem kegelförmigen Merkur.

An der nächsten Brücke überqueren wir die Murg und fahren ein Stück entlang der Plittersdorfer Straße durch das **Rastatter Ried**. Nach gut 400 Metern biegen wir rechts ab Richtung Plittersdorf. Wir radeln weiter durch das pittoreske Ried mit seinen Wiesen, Feldern, Bäumen und Streuobstwiesen. An einer Wegkreuzung folgen wir dem grünen Radwegepfeil nach links. Wir fahren weiter durch die Ebene mit alten Nuss- und Obstbäumen sowie Wiesen, auf denen gerne Störche nach Futter suchen, bis wir nach 1,7 Kilometern rechts ab-

zweigen. Bald schon erreichen wir **Plittersdorf**. Auf der Lange Straße fahren wir stets geradeaus durch ein Wohngebiet bis zu einem Deich, der den Ort von einem weiteren Altrheinarm trennt. Von einer Bank, auf der wir eine Pause einlegen, beobachten wir Schwäne, Störche, Graureiher und Haubentaucher am Wasser, während große Greifvögel in der Luft ihre Runden drehen.



Wir folgen dem Radweg nach links bis zu einer Brücke, auf der wir den Altarm überqueren und auf einer breiten Straße bis zur **Rheinfähre Plittersdorf-Seltz ⑦** fahren. Am Fähranleger können wir auf einer der Picknickbänke auf der schattigen Uferpromenade auf die französische Strömungsfähre warten, die uns geräuschlos, umweltfreundlich und sogar kostenlos zurück ins Elsass bringt.

Am anderen Ufer biegen wir vor dem ehemaligen Zollhäuschen in der Straßenmitte rechts auf den asphaltierten Radweg Richtung **Lauterbourg** ab. Fährt man stattdessen noch ein paar Meter geradeaus, erreicht man das Restaurant **Auberge du Rhin ⑧**, das abends und an Wochenenden auch mittags zu Tisch bittet.

Altrhein bei Plittersdorf





Rheinfähre Plittersdorf-Seltz




Nach 100 Metern fahren wir vor einem Campingplatz rechts. Nach weiteren 200 Metern führt die Zufahrt links zum Campingplatz auch zum großen weißen Sandstrand **Plage de Seltz** 📍, an dem man für eine

kleine Gebühr Pause machen und im **Baggersee von Seltz** baden kann. Wir radeln weiter und kommen an einer riesigen Kies- und Sandgrube vorbei. Danach halten wir uns leicht links und folgen weiter dem asphaltierten Radweg. Rechts von uns erstreckt sich der ehemalige Baggersee **Willersin** mit seinem türkisfarbenen Wasser, der heute zum Naturschutzgebiet **Sauer-Delta** (Réserve naturelle du delta de la Sauer) gehört. Nur aus der Luft oder bei einem Blick auf die Karte erkennt man die zahlreichen Altarme im Auwald mit grünen Feuchtwiesen, durch den sich auch die





Sauer schlängelt, um schließlich in den Rhein zu münden. Wir genießen die Fahrt durch dieses wunderbare Naturparadies, das man anders nicht erreichen kann.

Schließlich überqueren wir auf einer Brücke am Ortsrand von **Munchhausen** die Sauer. Von hier haben wir einen schönen Blick auf das Sauer-Delta und den Fluss, an dem zahlreiche Zillen (traditionelle Fischerboote) liegen. Fährt man nach der Brücke geradeaus und an der T-Kreuzung rechts, erreicht man nach rund 100 Metern das zauberhafte **Restaurant A la Rose**  mit Fachwerk und malerischem Gastgarten unter alten Platanen.

Wir setzen die Tour fort, indem wir nach der Brücke rechts auf den Radweg Richtung **Karlsruhe** und Morthen abbiegen. An der Kreuzung vor einem Campingplatz fahren wir rechts und folgen dem Weg auf einem



*Die **Begradigung des Oberrheins** begann bereits 1817 im Badischen und endete erst 1876. Sie war das Lebenswerk von Johann Gottfried Tulla und diente zunächst in erster Linie der Trockenlegung von Sümpfen und dem Hochwasserschutz.*

La Sauer bei Munchhausen





Auszeitour 1

Störche



Deich, der uns bald wieder in grüne Natur und in unmittelbare Nähe des Rheins entlässt. Wir durchqueren den **Wald von Mothern** und halten uns an einer Gabelung auf dem asphaltierten Weg links. Wir folgen dem Verlauf des Wegs, der den Hafen von Lauterbourg tangiert. An der nächsten Gabelung vor einem Industriegebäude biegen wir links ab und folgen im weiteren Verlauf des Wegs

stets den Radwegweisern des EuroVelo 15.

Vor einem Umspannwerk überqueren wir die **Rue de l'Ancienne Raffinerie** mit einem Schlenker nach links



Restaurant A la Rose



Rheinhafen Lauterbourg



und folgen den Radwegweisern Richtung Karlsruhe. Schließlich treffen wir auf einen Kreisverkehr, an dem wir schräg rechts auf die **Route du Rhin** abbiegen. An der nächsten Gabelung unterqueren wir nach links ein Förderband, um auf der Route du Rhin zu bleiben. Vorbei an einem Kies- und Sandwerk radeln wir weiter auf der breiten Hafensstraße auf ein Chemiewerk zu. Am Stoppschild biegen wir rechts ab und erreichen kurz danach den Parkplatz am Ausgangspunkt unserer Rundtour beim Restaurant Au Bord du Rhin. Um zum **Bahnhof von Lauterbourg** zu gelangen, muss man am Stoppschild links abbiegen.





Neuburgweier

Mörsch

Au am Rhein

Würmersheim

Durmersheim

Muggensturm

Lauterbourg

Elchesheim-
Illingen

DEUTSCHLAND

Bietigheim

Ottingheim

Auer Koppfle
Illinger
Altrhein
Mothemer
Würth

Steinmauern

Murg

P

6

Plittersdorf

Munch-
hausen

FRANKREICH

Neewiler-près-
Lauterbourg

Mothern

10

Willersin

9

8

7

Seltz

Sauer

Wintzenbach

Réserve
naturelle
nationale
du delta
de la Sauer



Entspannung ★★★★★

Genuss ★★★★★

Romantik ★★★★★



WIE & WANN:

Größtenteils kaum befahrene Straßen, auf deutscher Seite geschotterte und auf französischer Seite asphaltierte Radwege, keine Steigungen. Zwei Fährverbindungen täglich von Mai bis Oktober außer bei Hoch- oder Niedrigwasser, www.rheinfahre-leimersheim.de, inforoute.alsace.eu.

HIN & WEG:

Auto: Parkplatz am Rheinufer, 12 Port du Rhin, 67630 Lauterbourg
(GPS: 48.95811, 8.19557)
ÖPNV: Bf. Lauterbourg (RB), 1,8 Kilometer über die D 3 Route du Rhin

ESSEN & ENTSPANNEN:

Restaurant Au Bord du Rhin ① 12 Port du Rhin, 67630 Lauterbourg,
Tel. +33 (3) 88 94 80 20, www.au-bord-du-rhin.fr
Restaurant Zollhaus ④ Am Altrheinhafen 1, 76474 Au am Rhein,
Tel. +49 (72 42) 93 99 60, www.restaurant-zollhaus.de
Auberge du Rhin ⑧ Rue Annexe du Rhin, 67470 Seltz,
Tel. +33 (3) 88 86 51 18, www.aubergedurhin.com
Restaurant A la Rose ⑩ 35 Rue du Rhin, 67470 Munchhausen,
Tel. +33 (3) 88 86 51 86

ENTDECKEN & ERLEBEN:

Östlichster Punkt Frankreichs ②
Rheinfähre Baden-Pfalz ③ Tel. +49 (1 76) 21 82 61 99, www.rheinfahre-neuburg.de
Naturschutzgebiet Bremgrund ⑤
Silberweidenwald ⑥
Rheinfähre Plittersdorf-Seltz ⑦ Tel. +33 (3) 68 33 80 81, www.inforoute67.fr
Plage de Seltz ⑨