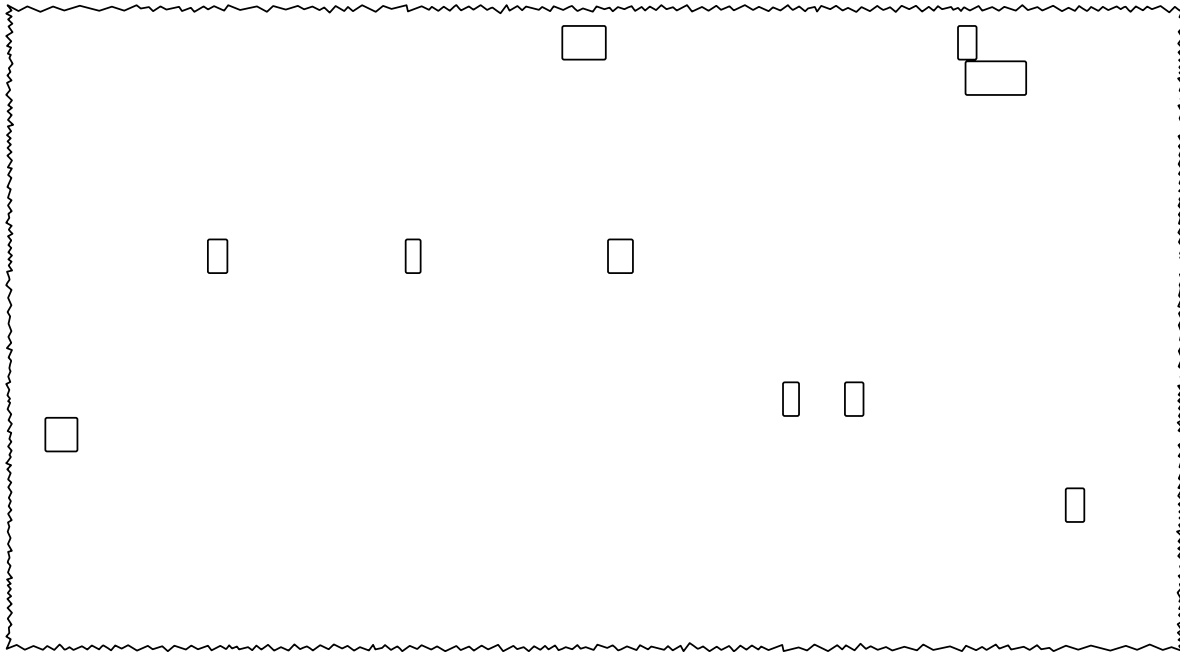




Die Vitrine hat sich klirrend geöffnet und ihr findet folgenden Zettel.



Ihr schaut euch um. Die Wand gegenüber ist mit altem Zeitungspapier beklebt. Ist dort etwa auch ein wenig Licht? Vorsichtig nehmt ihr die Zeitung ab. Da ist tatsächlich eine Art Fenster mit einem Schloss davor. Aber wie sollt ihr an die Zahlenkombination kommen?! Schaut euch doch noch einmal das Zeitungspapier an.



Löst das Rätsel.

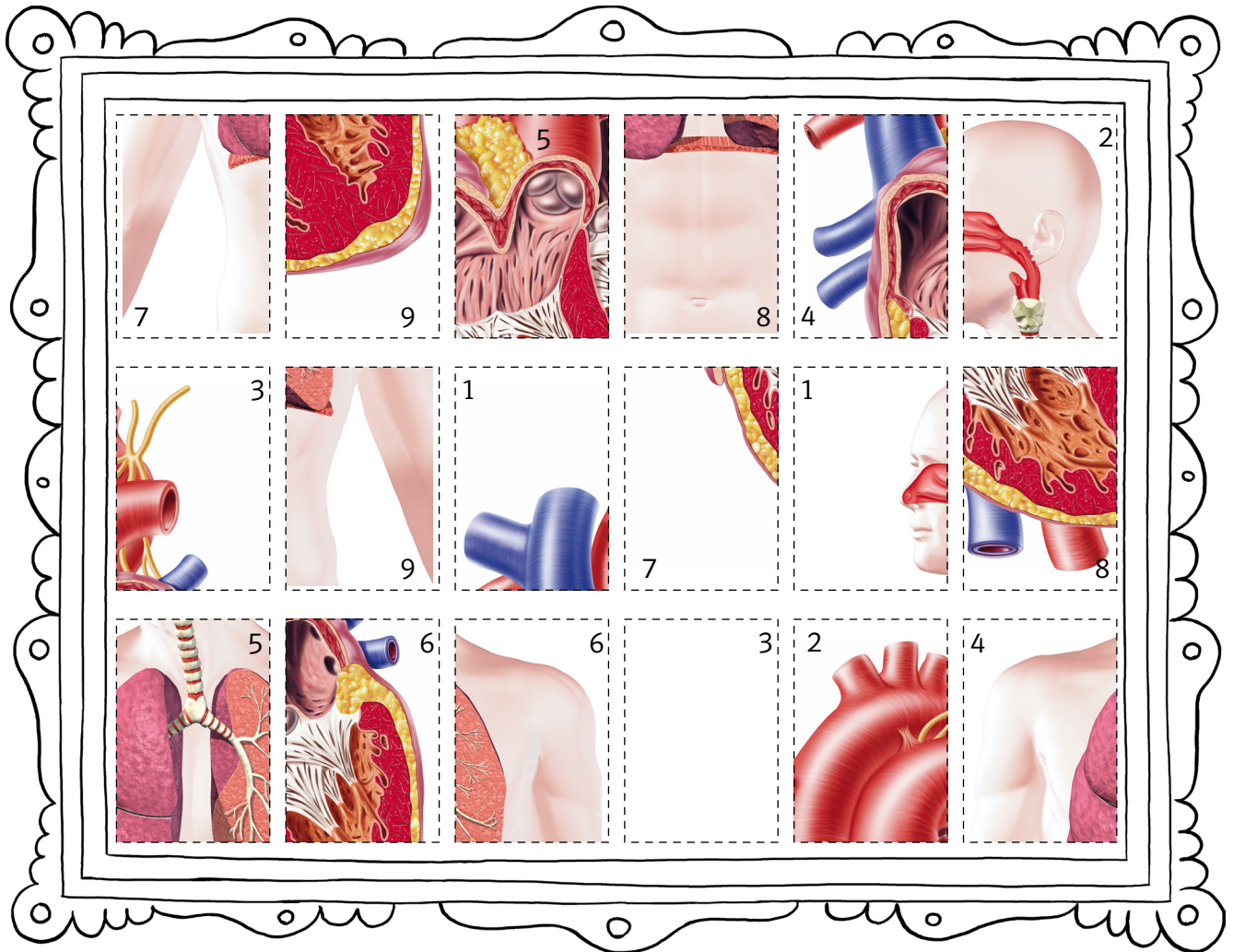
Das Herz pumpt das Blut jeden Tag zu jeder einzelnen Sekunde durch den gesamten Körper. Dabei braucht ein rotes Blutkörperchen ca. eine Minute, um einmal durch die zwei Kreisläufe hindurchzukommen. Der größere der Kreisläufe ist der Körperkreislauf. Er beginnt mit dem Zusammenziehen des Herzmuskels der linken Herzkammer, wodurch das Blut in die größte Arterie, die Aorta, gepumpt wird. Die Aorta wird immer schmaler und teilt sich immer mehr auf, um Blut bis zum großen Zeh oder zu den Fingern zu transportieren. Dort ist sie nur noch ein Zehntel so dick wie ein Haar. Diese Gefäße heißen Kapillaren oder Haargefäße. Ein feines Netz von ihnen befindet sich auch in Geweben und um unsere Organe. So verteilt das Blut Sauerstoff und Nährstoffe im ganzen Körper. Als Gegenleistung erhält es für den Weg zurück zum Herz die Abbaustoffe und Kohlenstoffdioxid von den Zellen aus dem umliegenden Gewebe. Über die Venen, die immer dicker werden, gelangt das sauerstoffarme Blut schließlich zurück ins Herz. Von dort fließt es durch die Lungenarterie in die Lunge. So beginnt der Lungenkreislauf. Das noch immer sauerstoffarme Blut wird in den Kapillaren der Lunge mit eingeatmetem Sauerstoff angereichert und gibt gleichzeitig das mitgebrachte Kohlenstoffdioxid und die Abbauprodukte an die Lunge ab. Das Kohlenstoffdioxid atmen wir aus und das sauerstoffreiche Blut fließt über die Lungenvene wieder zurück ins Herz. So beginnt der Körperkreislauf von Neuem.



Gebt die Zahlen von der kleinsten bis zur größten ins Schloss ein.



Mit einem lauten Klacken öffnet sich das Fenster. Ihr hofft, dass es nun endlich in die Freiheit geht und ihr dem Museum entkommen könnt, aber vor euch erscheint zu eurem Entsetzen ein äußerst verwirrendes Gemälde:



Herz und Lunge: © matis75_stock.adobe.com, Rahmen: © Anke Fröhlich



Was erkennt ihr auf dem Gemälde? Löst das Rätsel.

Ziffer 1: Zwerchfell

Ziffer 2: Luftröhre und beide Lungenflügel

Ziffer 3: Herzspitze

Ziffer 4: Taschenklappen von Lungenarterie und Aorta



Gebt die Zahlen ins Schloss ein.

--	--	--	--



Nach der Eingabe des Zifferncodes verändert sich das Gemälde zu einer Tür. Rundherum stehen Wörter, vermutlich müsst ihr sie dem Poster auf der Tür zuordnen, um das Türschloss zu öffnen. Hoffentlich ist dieser Spuk dann endlich zu Ende!



Löst das Rätsel.

RECHTER LUNGENFLÜGEL

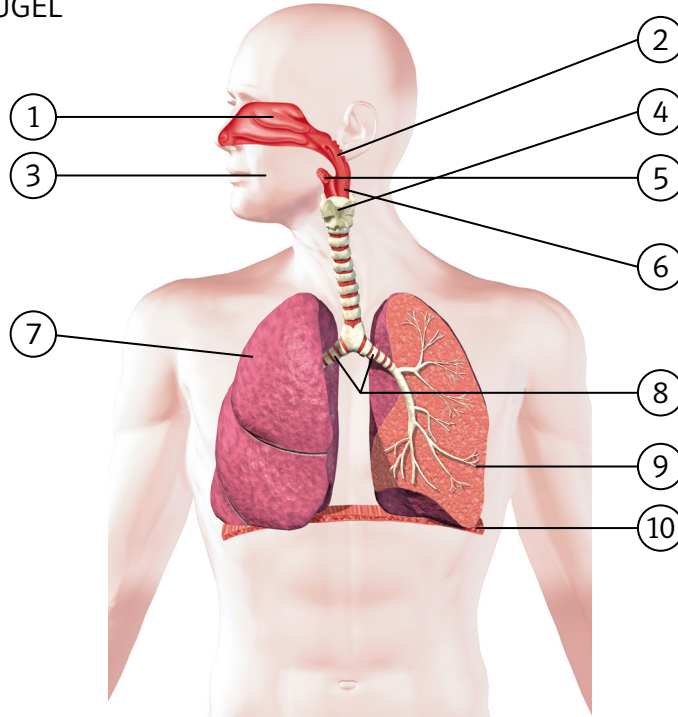
ZWERCHFELL

BRONCHIEN

MUNDHÖHLE

RACHEN

K3HLKOPF



LUFTRÖHRE

HAUPTBRONCHIEN

NASENHÖHLE

SPEISERÖHRE

© matis75_stock.adobe.com

Schlossziffer 1: Begriff Nummer 4

Schlossziffer 2: Begriff Nummer 8

Schlossziffer 3: Begriff Nummer 9

Schlossziffer 4: Begriff Nummer 5



Gebt die Zahlen ins Schloss ein.

Nachdem ihr das Schloss geöffnet habt und durch die Tür getreten seid, seht ihr ein Gitter mit einer Gegensprechanlage. Aus ihr ertönt mit verzerrter Stimme die Frage: „Wie alt bin ich?“



Nennt das korrekte Alter des Museumswärters und ihr könnt dem Museum endlich entkommen!